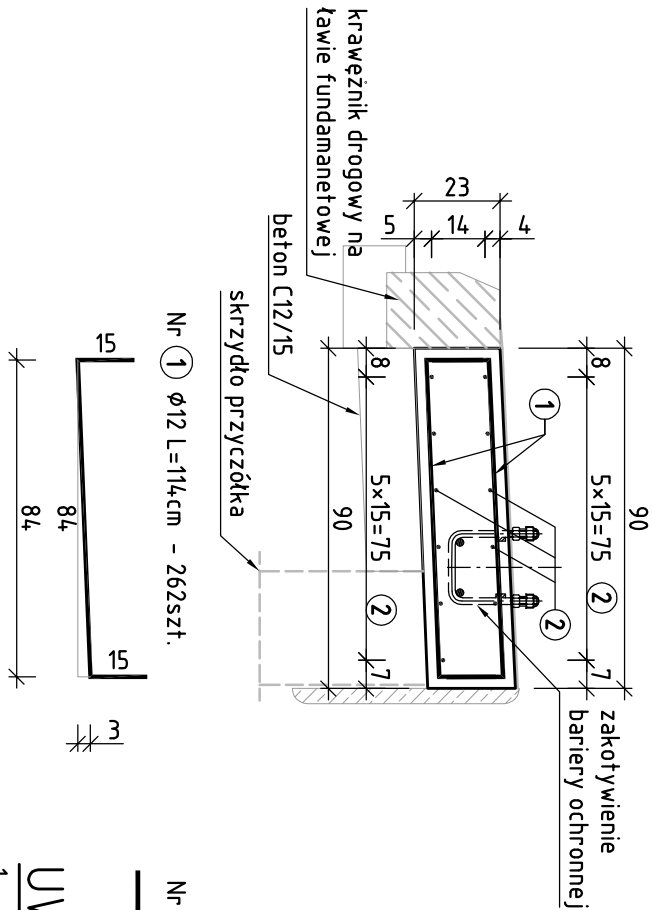


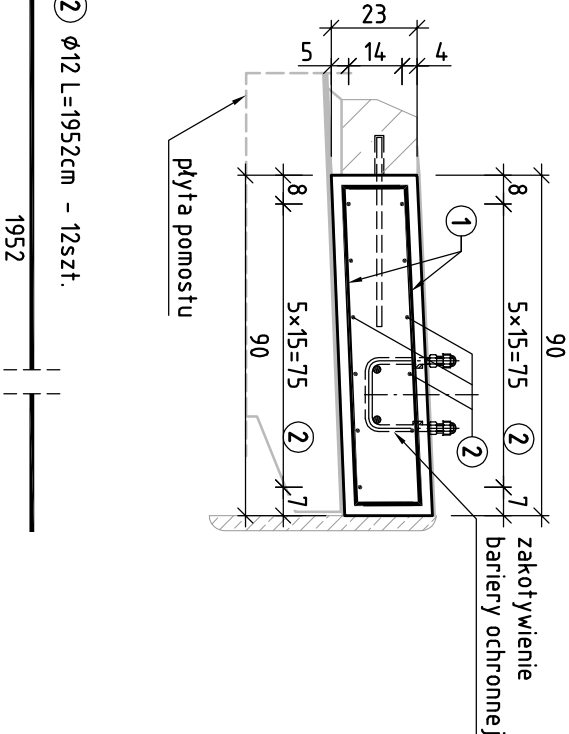
RYSUNEK KONSTRUKCYJNY KAPY CHODNIKOWEJ, SKALA 1:20

PRZEKRÓJ POPRZECZNY
NA SKRZYDLE



Nr ① Ø12 L=114cm - 262szt.

PRZEKRÓJ POPRZECZNY
NA OBIĘKCIE



Nr ② Ø12 L=1952cm - 12szt.

UWAGI:

- Minimalna otulina zbrojenia - 2,5cm.
- Pręty należy dzielić, łączyć i odginać wg. PN-91/S10042.
- W zestawieniu zbrojenia nie uwzględniono naddałku na zakład i spoiny oraz pręty montażowe.
- Szczegółowe zestawienie stali podano dla jednej kapy chodnikowej o długości L=19,57m. Dla obiektu wykonać 2szt.
- Kapę chodnikowa należy zdyktować wg. rys ogólnego. Pręty w obrębie dyktacji należy dopasować na budowie zachowując minimalną otulinę.
- Przed zabetonowaniem należy umieścić zakotwienia barier ochronnych.

ZESTAWIENIE STALI ZBROJENIOWEJ				
Numer pręta	Średnica [mm]	Długość [cm]	Ilość [sztuk]	Łączna długość [m]
1	Ø12	114	262	298,68
2	Ø12	1952	12	234,24
Długość [m] :				532,92
Ciężar jednostkowy [kg/m] :				0,888
Ciężar całkowity [kg] :				483
Ciężar łączny [kg] :				482,70
Ciężar łączny [t] :				0,483

ZESTAWIENIE MATERIAŁÓW kapa chodnikowa 1szt.		
BETON C25/30 (B30):	4	m ³
STAL A-IIIIN:	0,483	t
BETON C12/15 (B15):	1	m ³

ZESTAWIENIE MATERIAŁÓW kapa chodnikowa 2szt.		
BETON C25/30 (B30):	8	m ³
STAL A-IIIIN:	0,965	t
BETON C12/15 (B15):	2	m ³

Inwestor:		Jednostka projektowa		Pieczęć i podpis projektanta	
Powiat Krosiński ul. Bieszczadzka 1 38-400 Krosno		MK - Mosty Krzysztof Mac ul. Długosza 6/21 35-056 Rzeszów			
Przedsięwzięcie budowlane: PRZEBUDOWA DROGI POWIATOWEJ Nr 2006R Haczów-Bzianka-Besko od km 0+000 do km 3+908,76					
Branża				Mostowa	
Funkcja	Tytuł, imię, nazwisko	Nr upraw., specjalność	Data		
Projektant	mgr inż. Krzysztof Mac	nr. ewid 207/87	28-03-2014		
Skala	Tytuł rysunku		Nr rysunku		
1:20	RYSUNEK KONSTRUKCYJNY KAPY CHODNIKOWEJ		Rys 7		